

	Jul. 2020	Oct. 2020
Riesgo crédito	AA-fa	AA-fa
Riesgo mercado	M3	M3

\* Detalle de clasificaciones en Anexo.

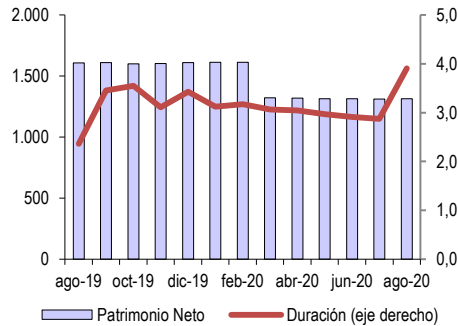
Indicadores financieros			
	Dic.18	Dic.19	Ago.20
Activos administrados (MM RD \$)	2.028	1.852	1.325
Patrimonio (MM RD \$)	1.566	1.609	1.315
Valor Cuota (RD \$)	1.043,7	1.072,5	1.051,9
Rentabilidad Cuota Acumulada*	0,7%	10,8%	5,1%
Dividendos por Cuota (RD \$)**	62,61	79,80	74,29
Duración Promedio (años)***	0,7	3,4	3,9
N° de Cuotas (miles)	1.500	1.500	1.250

\* Rentabilidad anual con dividendos. Rentabilidad acumulada a la fecha de cierre de los EEFF en relación al cierre del año anterior

\*\* Acumulados en el año.

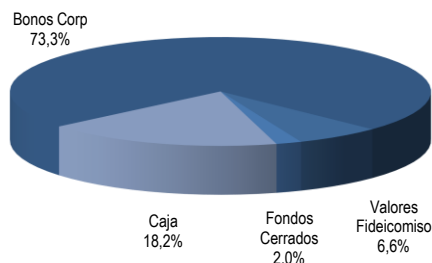
\*\*\* Considera activos que tienen una fecha de vencimiento determinada.

### Evolución Patrimonio Neto y Duración de Cartera Largo Plazo



### Composición Activos

A agosto de 2020



Analista: Esteban Peñailillo  
esteban.penailillo@feller-rate.cl  
(56) 2 2757-0474

## Fundamentos

La calificación "AA-fa" otorgada se sustenta en una estable solvencia del activo subyacente y una elevada liquidez y capacidad de generación de flujos de sus inversiones. Además, considera que el Fondo se ha colocado completamente y que es gestionado por Administradora de Fondos de Inversión Popular, S.A., Sociedad Administradora de Fondos de Inversión. La Administradora posee un alto nivel de estructuras y políticas para la gestión de fondos y equipos suficientes para un adecuado manejo de carteras, control y seguimiento a los fondos; asimismo, cuenta con el respaldo de su controlador, uno de los principales grupos económicos de República Dominicana. Como contrapartida, la calificación de las cuotas incorpora la concentración por emisor, el impacto económico por Covid-19 en desarrollo y su participación en una industria de fondos en vías de consolidación. La calificación "M3" para el riesgo de mercado está basada en la duración de la cartera y en el nulo riesgo cambiario.

### — CARACTERÍSTICAS DEL FONDO

El Fondo está orientado a la inversión en instrumentos de renta fija, que cuenten con una alta calidad crediticia, denominados en pesos dominicanos. Es manejado por Administradora de Fondos de Inversión Popular, S.A. Sociedad Administradora de Fondos de Inversión. Dada la contingencia sanitaria y la actual desescalada, la administradora se ha mantenido operando casi completamente en forma remota. El 23 de marzo pasado, el Fondo realizó la compra de 250.000 cuotas junto con los acuerdos para su renovación. El patrimonio al cierre de agosto de 2020 alcanzó los RD\$ 1.315 millones, equivalente a cerca de un 24,0% del total de fondos cerrados de similar orientación en pesos dominicanos.

### — CARTERA DE INVERSIONES

Al cierre de agosto de 2020, la cartera se componía en 73,3% de Bonos Corporativos,

un 6,6% de Valores de Fideicomiso y un 2,0% de Cuotas de un Fondo Cerrado. El porcentaje restante se mantiene en cuentas disponibles y certificados. La diversificación por emisor fue baja, las tres mayores posiciones alcanzaron el 51,4% de los activos.

### — BUENA GENERACIÓN DE FLUJOS Y ALTA LIQUIDEZ

Los instrumentos en cartera entregan flujos periódicos, permitiendo entregar dividendos mensuales en casi todos los periodos. En marzo 2020 con la renovación del Fondo y la compra de cuotas se pagó un dividendo especial de RD\$ 35,81 por cuota que incluía todos los beneficios acumulados al 22 de marzo. Luego de ello, el Fondo ha continuado pagando dividendos periódicos.

### — NULO ENDEUDAMIENTO

El Fondo exhibió un nulo endeudamiento financiero. Al cierre de agosto de 2020, el Fondo presentaba pasivos por 0,8% del portafolio de inversiones, correspondiente a dividendos por pagar y provisiones. El reglamento interno permite el endeudamiento como parte de su estrategia, hasta por el 50% del valor del portafolio, no pudiendo otorgar las inversiones en garantía.

### — RENTABILIDAD DE LA CUOTA

La rentabilidad acumulada en el año hasta el cierre de agosto alcanzó un 5,1%, que en términos anualizados se traduce en una rentabilidad de 7,8%. Durante los últimos 36 meses el Fondo alcanzó una rentabilidad acumulada de 25,4%, lo que corresponde a una rentabilidad anual promedio de 7,8%.

### — VENCIMIENTO EN EL LARGO PLAZO

El Fondo fue renovado hasta marzo de 2025.

### — DURACIÓN DE LA CARTERA

La duración ha evidenciado un alza en el último mes. El promedio de los últimos 12 meses alcanza 3,2 años, dentro de la parte alta del rango de la calificación de mercado asignada.

## FACTORES SUBYACENTES A LA CALIFICACIÓN

### Fortalezas

- Cartera con un estable perfil de solvencia.
- Buena generación de flujos, que ha permitido entregar dividendos de manera mensual.
- Administradora con un alto nivel de estructuras y políticas para la gestión de fondos y equipos suficientes para un adecuado manejo de carteras y control y seguimiento a los fondos.
- Pertenece a uno de los principales grupos financieros de República Dominicana.

### Riesgos

- Cartera concentrada en pocos emisores.
- Industria de fondos en vías de consolidación.
- Deterioro económico por Covid-19 impacta negativamente retornos y amplía volatilidad de activos.

	Abr-18	Jul-18	Oct-18	Nov-18	Ene-19	Abr-19	Jul-19	Oct-19	Dic-19	Abr-20	Jul-20	Oct-20
Riesgo crédito	A+fa	A+fa	A+fa	AA-fa	AA-fa	AA-fa	AA-fa	AA-fa	AA-fa	AA-fa	AA-fa	AA-fa
Riesgo mercado	M4	M4	M4	M4	M4	M4	M4	M3	M3	M3	M3	M3

## Nomenclatura

La calificación se hace en una escala ordenada con un grado creciente de riesgo.

### Categorías de Riesgo Crédito:

- AAAfa: Cuotas con la más alta protección ante pérdidas y que presentan la mayor probabilidad de cumplir con sus objetivos de inversión.
- AAfa: Cuotas con muy alta protección ante pérdidas y que presentan una muy buena probabilidad de cumplir con sus objetivos de inversión.
- Afa: Cuotas con alta protección ante pérdidas y que presentan una buena probabilidad de cumplir con sus objetivos de inversión.
- BBBfa: Cuotas con suficiente protección ante pérdidas y que presentan una razonable probabilidad de cumplir con sus objetivos de inversión.
- BBfa: Cuotas con baja protección ante pérdidas y tienen una baja probabilidad de cumplir con sus objetivos de inversión.
- Bfa: Cuotas con muy baja protección ante pérdidas y que muy probablemente no cumplirán con sus objetivos de inversión.
- Cfa: Cuotas con muy variables y expuestas a pérdidas y/o no cumplirán con sus objetivos de inversión.

+ o -: Las calificaciones entre AAfa y Bfa pueden ser modificadas al agregar un símbolo + (más) o - (menos) para destacar sus fortalezas o debilidades dentro de cada categoría.

Aquellos fondos nuevos, o con poca historia como para realizar un análisis completo, se distinguen mediante el sufijo (N).

### Categorías de Riesgo de Mercado

- M1: Cuotas con la más baja sensibilidad ante cambios en las condiciones de mercado.
- M2: Cuotas con moderada a baja sensibilidad frente a cambios en las condiciones de mercado.
- M3: Cuotas con moderada sensibilidad frente a cambios en las condiciones de mercado.
- M4: Cuotas con moderada a alta sensibilidad a cambios en las condiciones de mercado.
- M5: Cuotas con alta sensibilidad a cambios en las condiciones de mercado.
- M6: Cuotas con muy alta sensibilidad a cambios en las condiciones de mercado.

*Las clasificaciones de riesgo de Feller Rate no constituyen, en ningún caso, una recomendación para comprar, vender o mantener un determinado instrumento. El análisis no es el resultado de una auditoría practicada al emisor, sino que se basa en información pública remitida a la Superintendencia del Mercado de Valores y en aquella que voluntariamente aportó el emisor, no siendo responsabilidad de la clasificadora la verificación de la autenticidad de la misma.*

*La información presentada en estos análisis proviene de fuentes consideradas altamente confiables. Sin embargo, dada la posibilidad de error humano o mecánico, Feller Rate no garantiza la exactitud o integridad de la información y, por lo tanto, no se hace responsable de errores u omisiones, como tampoco de las consecuencias asociadas con el empleo de esa información. Las clasificaciones de Feller Rate son una apreciación de la solvencia de la empresa y de los títulos que ella emite, considerando la capacidad que ésta tiene para cumplir con sus obligaciones en los términos y plazos pactados.*